

DAMLES

COMERCIAL QUIMICA MASSO, S.A.
 Viladomat, 321, 5 – 08029 Barcelona
 T. 934 952 500 – T. 0034 677 336 280
 damles.polska@gmail.com – info@damles.com
 www.damles.com/pl

DODATEK DO OLEJU

LMF3

GOTOWY DO UŻYCIA

LMF3 to wielofunkcyjny dodatek, który przedłuży żywotność i chroni silnik, zmniejszając zużycie jego elementów.

Kompozycja

Kompleks dodatków przeciwzużyciowych, dezaktywatorów metali i przeciwutleniaczy.

Opis

LMF3 to płynny produkt o oleistej konsystencji, zaprojektowany w celu przedłużenia żywotności środka smarującego i ochrony elementów silnika w każdych warunkach pogodowych i o każdej porze roku.

LMF3 jest technologicznie opracowany z doskonałymi dodatkami przeciwzużyciowymi, dezaktywatorami metali i przeciwutleniaczami gotowymi do utrzymania oleju i ochrony silnika w wysokich temperaturach.

LMF3 zawiera cząsteczki molibdenu, które zatrzymują zużycie części metalowych, zmniejszają tarcie i minimalizują hałas silnika. Molibden tworzy ciekły kompleks bez cząstek stałych w zawieszynie, który przykleja się do powierzchni metalowych, tworząc warstwę ochronną.

LMF3 obniża również temperaturę pracy, zwiększa moc silnika oraz zmniejsza zużycie oleju i paliwa.

LMF3 efektywnie oczyszcza olej i powierzchnie metalowe, dzięki czemu nieprzerwanie chroni elementy metalowe po wymianie oleju. Zapobiega on najpoważniejszym problemom związanym ze zużyciem wałka rozrządu, a także zużyciu panewek tłokowych.

LMF3 zmniejsza emisję zanieczyszczeń gazowych, wydłużając żywotność katalizatora i filtra cząstek stałych. Skutecznie poprawia również kontrolę regeneracji osadów węglowych. W silnikach wyposażonych w turbo utrzymuje stały płaszcz olejowy na pokrywach łożysk, zapobiegając karbonizacji oleju z powodu wysokich temperatur na osi turbiny.

LMF3 jest kompatybilny z różnymi typami silników i technologiami. Jest kompatybilny z silnikami benzynowymi i wysokoprężnymi, z silnikami wyposażonymi w katalizator lub filtr cząstek stałych oraz z olejami na bazie mineralnej lub syntetycznej.



Dostępne opakowanie: 100 ml, 500 ml, 5 L, 25 L, 200 L, 1000 L.

Zalety i Korzyści

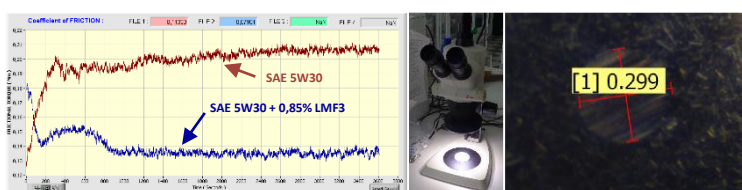
- Zwiększa moc pojazdu i poprawia parametry oleju silnikowego.
- Zmniejsza tarcie i zużycie metalowych elementów silnika.
- Minimalizuje vibracje i hałas silnika, tworząc warstwę ceramiczną, która zmniejsza tarcie metalowych części.
- Zapewnia oszczędność paliwa i oleju.
- Poprawia reakcję silnika na zimny rozruch, krótkie przebiegi, wysokie temperatury itp.
- Zmniejsza temperaturę pracy silnika i emisję zanieczyszczeń gazowych, wydłużając żywotność katalizatora i filtra cząstek stałych.
- Wydłuża żywotność silnika, kolektora i turbodoładowania o ile jest wyposażony pojazd.
- Zmniejsza emisję zanieczyszczeń gazowych.
- Kompatybilny z różnymi typami silników i technologii.
- Kompatybilny z olejami na bazie mineralnej lub syntetycznej.

Testy zużycia

Testy zużycia próbki LMF3 wykazały bardzo znaczące zmniejszenie zużycia w porównaniu do śladów generowanych przez olej silnikowy SAE 5W30 o jakości ACEA C3 / API SN.

Krzywe tarcia uzyskane w teście 4Ball (Shell 4Ball, VKA), przez 1 godzinę przy 1200 obr/min, obciążeniu 392N i temperaturze 75°C, pokazują wyraźne zmniejszenie momentu obrotowego, i tym samym zużycia, przy płyszych i mniej żłobionych śladach.

Pojawienie się krzywej ze zmianą momentu obrotowego. Początkowo jest on wysoki, ale z czasem polaryzacja dodatku pozwala mu przylgnąć do metalowej powierzchni, co prowadzi do zmniejszenia tarcia.



Sposób dozowania

Zaleca się stosowanie 10 ml LMF3 na litr oleju w skrzyni korbowej (1%), niezależnie od pojemności skokowej silnika. Zalecamy jedną aplikację co 60 000 km / 35 000 mil morskich lub co 1000 godzin pracy.

Właściwości:

Temperatura zapłonu (°C)	190°C
Temperatura mętnienia (°C)	-20°C
Mo, % (m/m)	>6.5 %
Woda, % (m/m)	0.03 %

Wskazówki dotyczące użytkowania

LMF3 należy dodawać do zbiornika wlewu oleju, przy wyłączonym i zimnym silniku. Nie jest konieczne usuwanie oleju i może być stosowany z nowym lub zużytym olejem. W przypadku nowych silników zalecamy dodanie **LMF3** po pierwszych 5000 km / 2500 mil morskich.

Przechowywanie

Produkt należy przechowywać w suchym miejscu, w którym temperatura nie przekracza 45°C.

Bezpieczeństwo i pierwsza pomoc

Przed użyciem produktu należy zawsze zapoznać się z kartą produktu.

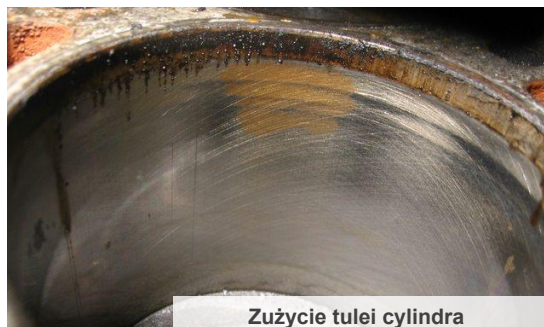
Serwis techniczny i zamówienia

Możesz skontaktować się z nami za pośrednictwem naszej strony internetowej: www.damles.com/pl

Zużycie elementów silnika prowadzi do niepełnego spalania, większego zużycia oleju, wzrostu temperatury itp.



Zużycie pierścieni tłokowych



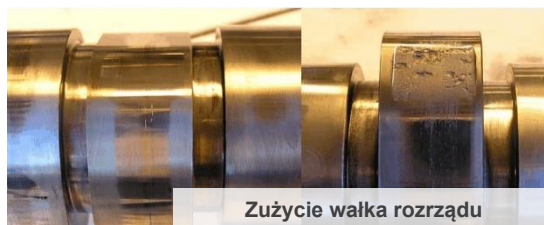
Zużycie tulei cylindra



Zużycie łożysk



Zużycie zaworów



Zużycie wałka rozrządu

Polecane produkty

