

**DIÉSEL EXCELENS****DMF 1200****SPECJALNIE DLA FLOTY**

DMF 1200 to wielofunkcyjny pakiet dodatków zalecany do paliw do silników wysokoprężnych, Diesel.

**Kompozycja**

Roztwór polimerów dyspergujących, cząsteczek detergentu i dodatków funkcjonalnych, takich jak inhibitory korozji, demulgatory i środki przeciwpieniące.

**Zastosowanie**

DMF 1200 to wielofunkcyjny pakiet dodatków zalecany do stosowania we wszystkich rodzajach olejów napędowych. Rozwiązuje wewnętrzne problemy silnika i zanieczyszczenia wtryskiwaczy.

DMF 1200 wpływa na poprawę komfortu jazdy, oszczędność paliwa i redukcję emisji zanieczyszczeń.

DMF 1200 zawiera supernowoczesne cząsteczki detergentu, które spełniają wymagania testów XUD9 oraz DW10B i DW10C.

DMF 1200 zapewnia ochronę przed korozją i zapobiega tworzeniu się mgły w układzie dystrybucji paliwa, gdy używany jest olej napędowy o wysokiej zawartości wody.

DMF 1200 zmniejsza pienienie podczas tankowania oleju napędowego oraz poprawia jakość i stabilność uzdatnionego paliwa.

**Typowe Parametry**

Wygląd	przezroczysty płyn
Kolor	żółty do ciemnobursztynowego
Gęstość 15°C	0.89 – 0.93 kg/l
Temperatura zapłonu (PMCC)	≥ 62°C
Temperatura zamarzania	≤ -21°C
Lepkość kinematyczna w 40°C	1 to 7 cSt
Lepkość kinematyczna w 20°C	2 to 16 cSt



Dostępne opakowanie: 25 L, 200 L, 1000 L.

**Zalety i Korzyści**

- **Zmniejsza zużycie paliwa.**
- **Wydłuża żywotność pojazdu i podzespołów silnika.**
- **Utrzymuje silnik w czystości, rozwiązując wewnętrzne problemy z wtryskiwaczami.** (XUD9, DW10B i DW10C).
- Zabezpiecza przed korozją.
- Zapobiega tworzeniu się mgły w układzie dystrybucji paliwa.
- **Zmniejsza powstawanie piany podczas tankowania.**
- Zalecany jako dodatek przed **przełogiem technicznym (SKP)** ze względu na zdolność do redukcji **emisji zanieczyszczeń.**

**Bezpieczeństwo i pierwsza pomoc.**

Przed użyciem produktu należy zapoznać się z kartą bezpieczeństwa produktu.

**Serwis Techniczny i Zamówienia.**

Możesz skontaktować się z nami za pośrednictwem naszej strony internetowej:

[www.damles.com/pl](http://www.damles.com/pl)

## Współczynnik traktowania:

Zaleca się stosowanie dozowania między 200 a 300 ppm **DMF 1200**.

Dla maksymalnego oczyszczenia i zmniejszenia zużycia zaleca się dozywanie na poziomie 300 ppm. Jeśli dodawane są niższe dawki, właściwości paliwa również ulegają poprawie, ale pożądana wydajność i korzyści są zmniejszone (patrz tabela).

PROPORCJE DMF 1200 - OLEJ NAPĘDOWY		
Oczyszczanie	XUD9 / DW10C	XUD9 DW10B / DW10C
Zużycie paliwa		
Zanieczyszczenie powietrza		
TRAKTOWANIE	UTRZYMAĆ CZYSTOŚĆ Usuwanie osadów	GRUNTOWNE Usuwanie osadów + Odzysk utraconej mocy
ml dodatku / 1000 L oleju napędowego	230 ml	340 ml
ppm	210 ppm	310 ppm
Proporcja 1 litr na:	1:4350	1:2942

## Wskazówki dotyczące użycia:

DMF 1200 może być dodawany w postaci stężonej lub rozcieńczonej, przy użyciu pomp metrycznych lub bezpośredniego dolewania. Zaleca się zwrócenie szczególnej uwagi na obsługę i przechowywanie skoncentrowanych chemikaliów, operacje mieszania i proces dozowania do paliw. Aby dodać DMF 1200 do pojazdu, zaleca się dodanie go przed tankowaniem poprzez bezpośrednie dolanie do zbiornika.

## Kompatybilność:

DMF 1200 jest kompatybilny z innymi dodatkami powszechnie stosowanymi w paliwach do silników wysokoprężnych, a także z materiałami, z których wykonany jest silnik i układ dystrybucji paliwa.

## Bezpieczeństwo i pierwsza pomoc:

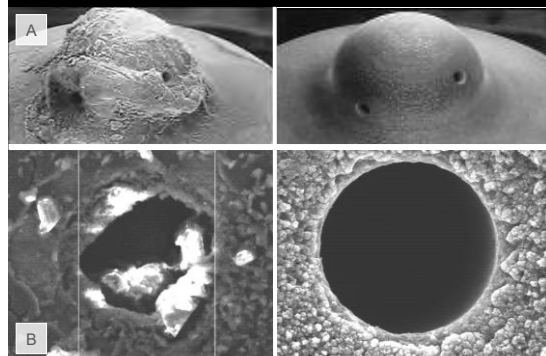
Przed użyciem produktu należy zawsze zapoznać się z kartą charakterystyki.

## Serwis techniczny i zamawianie:

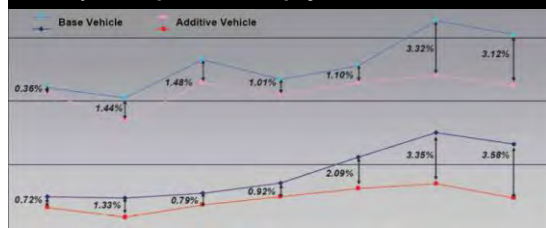
Można skontaktować się z nami za pośrednictwem naszej strony internetowej:

[www.damles.com/pl](http://www.damles.com/pl)

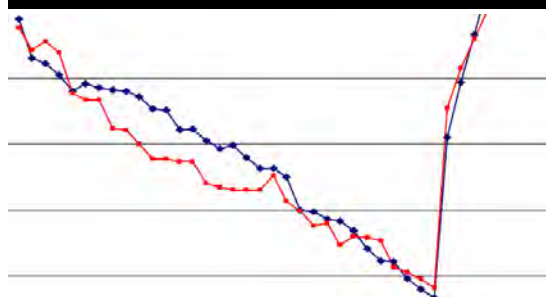
Oczyszczenie i odblokowanie (A) dysz (B) wnętrza wtryskiwaczy, co pozwala na doskonalszy wtrysk



Oszczędność paliwa 2- ch pojazdów z i bez dodatku.



Przywróć 100% mocy w ciągu zaledwie 2-3 godzin.



## Polecane produkty

